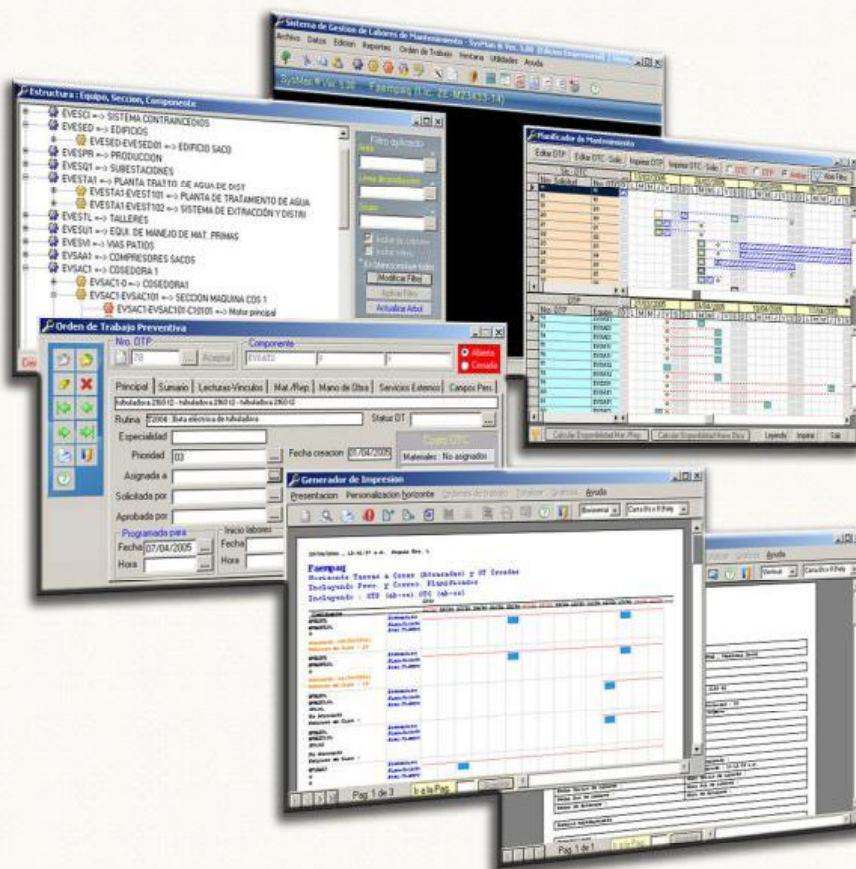




Systeman®

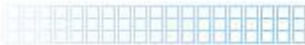
Sistema de Gestión de Labores de Mantenimiento



 **MEIC
INTEGRAL
SERVICES, S.A.S.**

La mejor estrategia para gerenciar su mantenimiento!

Visitenos en www.meicis.com
Tlf. (+57) 1 4776095 - 313 4790881

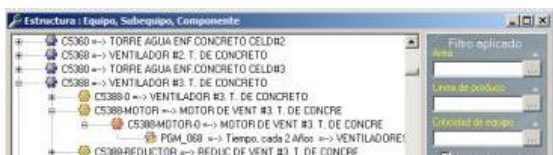
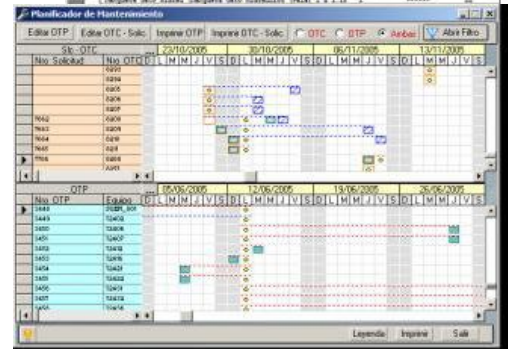
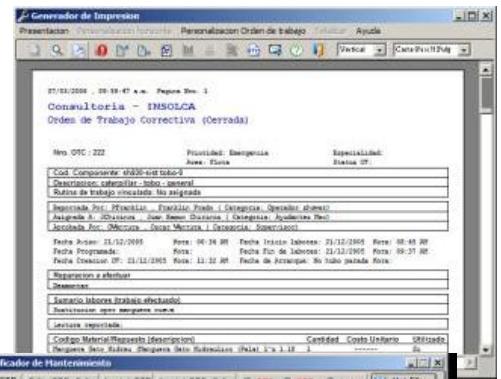


Con SysMan® expandirá su capacidad de interpretación y manipulación de información proveniente del área de mantenimiento, logrando conocer las condiciones de operación de sus equipos más importantes, establecer los límites y parámetros de funcionamiento para finalmente tomar decisiones acerca del análisis de las fallas, las causas raíz de éstas y la eliminación de defectos como una estrategia para la reducción de los costos de mantenimiento, incrementando la seguridad, disponibilidad y confiabilidad de la maquinaria.

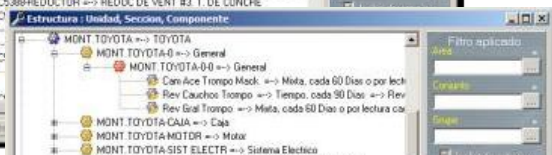
El incremento en los costos y la complejidad del mantenimiento, así como su efecto en la producción, establece la necesidad de la *planeación, administración y seguimiento del proceso de mantenimiento*. Con SysMan® podrá cumplir con esta filosofía de trabajo a través de las siguientes funciones:

- ✓ Identificación del trabajo
- ✓ Planificación del trabajo
- ✓ Programación de las tareas de mantenimiento
- ✓ Análisis y seguimiento de los trabajos efectuados

La importancia de un sistema de administración computarizado está determinada por la necesidad de efectuar un mantenimiento efectivo controlando esa gran cantidad de información requerida para establecer y afinar el programa y la que se utiliza para darle seguimiento estadístico a la valiosa información generada con el tiempo.



Industria



Transporte

Infraestructuras



Tradicionalmente el departamento de mantenimiento es evaluado por lo que gasta y no se le atribuye capacidad de "producir". Esto debido a la incapacidad de demostrar con datos y financieramente que mantenimiento realmente SI PRODUCE: disponibilidad, confiabilidad, calidad y seguridad.

FLEXIBILIDAD

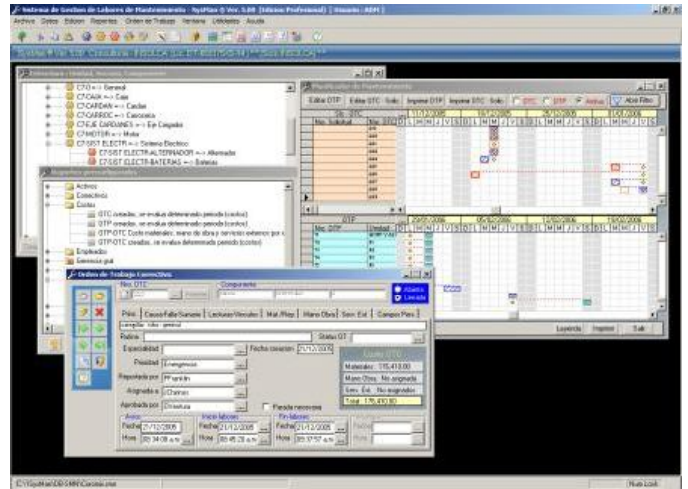
Beneficios a obtener

MEJOR CONTROL DEL TRABAJO

El módulo de órdenes de trabajo es el corazón del sistema y proporciona las bases para una administración efectiva del proceso, seguimiento de los costos, historial del equipo y reportes de desempeño.

MEJORAS EN LA EJECUCIÓN DEL MANTENIMIENTO PREVENTIVO Y CORRECTIVO

Podrá monitorear de mejor manera las tendencias de fallas y resaltar las causas principales en las reparaciones no programadas.



MEJOR DISPONIBILIDAD DE PARTES

Almacenes bien organizados con el conocimiento exacto de sus contenidos, un sistema localizador de partes, niveles de inventario y un catálogo de almacenamiento son algunos de los beneficios que mejorarán el desempeño general del mantenimiento. El contar con las partes correctas al momento justo, es clave para una planificación efectiva del mantenimiento.






MEJOR PLANIFICACIÓN Y PROGRAMACIÓN DEL TRABAJO

Programación automática de las tareas repetitivas. Las tareas e inspecciones del Mantenimiento Preventivo (PM) y las tareas de monitoreo y control del Mantenimiento Predictivo (PdM), pueden ser incorporadas como parte de la orden de trabajo.

MENOR INVENTARIO DE PARTES DE REPUESTO

Le proporcionaremos los medios para un control y administración más efectiva de las partes de repuesto y los materiales de mantenimiento. La información para las decisiones en la reducción de los niveles de inventario se encuentra disponible fácilmente y es posible identificar la frecuencia de uso de las partes, excesos de inventario y partes obsoletas.

CARACTERÍSTICAS PRINCIPALES

-  Compatibilidad con la tecnología Cliente / Servidor, lo cual lo habilita para su instalación en diversas plataformas aceptando múltiples usuarios.
-  Flexibilidad, ya que permite a los usuarios personalizar el entorno de trabajo, títulos de entidades (Equipo, Línea Producción, Planta, ec.) pudiendo desde modificar las bases de datos hasta crear reportes según criterios muy específicos, esto con el fin de adaptarlo fácilmente a las condiciones de la empresa.
-  Posibilidad de implementar restricciones de acceso, pudiendo registrar usuarios y grupos de usuarios con diferentes niveles de seguridad.
-  Programación de Preventivos y Correctivos, señalando prioridades y atrasos críticos o no.
-  Crear catálogos de Proveedores, Almacenes, Empleados, Repuestos, etc.

PRODUCTIVIDAD

MEJORA LA CAPACIDAD DE EFECTUAR SUS ANÁLISIS DE CONFIABILIDAD

El programa proporciona los medios para darle seguimiento a las órdenes y a la información del historial del equipo con relación a los tipos de reparaciones, frecuencias y causas de falla, esto permite al administrador del mantenimiento contar con información clave para establecer las tendencias de falla que le permitan eliminar las causas raíz y mejorar la confiabilidad del equipo.

MEJOR ASIGNACIÓN Y CONTROL DEL PRESUPUESTO

Controlará de manera precisa sus recursos tales como mano de obra, servicios externos y partes de repuesto a través de los módulos de orden de trabajo e inventario de repuestos, este mayor nivel de control permite que el presupuesto de mantenimiento sea asignado para cada pieza individual de equipo, por departamento o por orden de trabajo.

Identificar el por qué y cómo los equipos se desgastan y fallan, permitirá al profesional del mantenimiento a implementar estrategias Proactivas para tratar de eliminar las causas de falla.



MEJOR NIVEL DE INFORMACIÓN DEL MANTENIMIENTO E HISTORIA DEL EQUIPO

Uno de los mayores beneficios proviene de la formación de una base de datos histórica, la cuál está fácilmente disponible con información crítica de mantenimiento. SysMan® convierte estos datos en información que puede ser utilizada para administrar el mantenimiento como una unidad de negocio independiente.

MEJOR CAPACIDAD DE MEDICIÓN DEL DESEMPEÑO

Con SysMan® podrá evaluar de manera efectiva el desempeño y servicios que proporciona el departamento. Es posible establecer la comparación interna, para proporcionar la medición de las mejoras en áreas como mano de obra, productividad, cumplimiento del mantenimiento preventivo, tiempo de paro, inventario de partes, programación del trabajo, nivel de servicio y confiabilidad

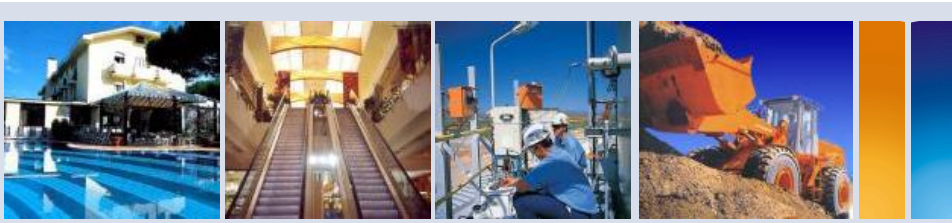
- Posibilidad de controlar el flujo de recursos tales como Mano de Obra, Materiales, Repuestos y Servicios Externos.
- Reportar costos incurridos y por incurrir según órdenes de trabajo ya ejecutadas y/o planificadas.
- Elaborar todo tipo de reportes y gráficos a través de un asistente de reportes, el cual le brindará la posibilidad de crear sus propios informes según sus necesidades, por muy específicas que éstas sean. Todos los reportes pueden ser exportados a Excel.
- Control de inventarios de materiales y repuestos, pudiendo efectuar proyecciones de consumo según sus necesidades.
- Codificación de Equipos, Subequipos, Componentes, Vehículos, etc., así como de las rutinas de mantenimiento (planes de trabajo) y recursos.

Systeman[®]

*La mejor estrategia
para gerenciar
su mantenimiento!*

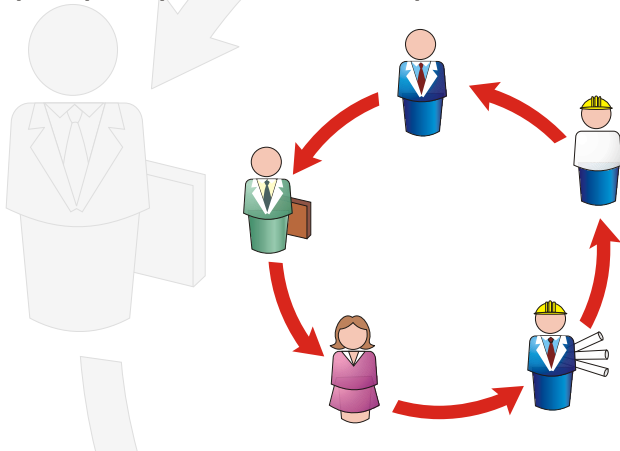
Un sistema de información de mantenimiento como SysMan Ver. 5.0, más que un software, es una metodología de gestión y administración de mantenimiento, que le permitirá obtener resultados concretos en cuanto a:

- Definición de procesos óptimos
- Normalización de procedimientos.
- Análisis de eventos.
- Conocimiento de los costos.
- Obtención de indicadores de gestión.



Una buena implementación del producto logra que los procesos internos queden muy bien determinados, de tal forma que cada integrante del grupo de mantenimiento conozca claramente cuáles son sus funciones y responsabilidades. Por ejemplo: se podrá determinar quién reportó la avería, quién la asignó al personal que la reparara, quién la reparó, qué personas intervinieron, y por último la persona que la aprobó (cerró la orden) , entre otros.

Lo anterior se materializa mediante una adecuada asignación del perfil para operación del sistema para cada usuario.



VERSATILIDAD

| CARACTERÍSTICAS | FUNCIÓN | BENEFICIOS |
|---|--|--|
| Múltiples plataformas de datos (Presentación Profesional / Empresarial) | Puede elegir la plataforma de datos que más se adapte al tamaño de su organización, pudiendo elegir entre una base de datos MDB-Microsoft Jet (Presentación Profesional) o servidores SQL Server (Presentación Empresarial) | Se adaptará a la plataforma tecnológica con la que cuente su empresa. SysMan Empresarial puede manejar grandes volúmenes de datos (millones de registros), de esta manera cubre los requerimientos de grandes organizaciones. |
| Personalización | SysMan puede ser configurado por el usuario en cuanto a términos que denominan las áreas de mantenimiento de la organización. | Puede adaptarse fácilmente a una organización ya sea del área de la manufactura (Planta, Líneas de producción), Transporte (Vehículos, Flota), Hospitales (Pabellones, Edificios), etc. |
| Interfase de usuario de fácil comprensión | Ayuda en pantalla, con presencia de tips en las secciones más relevantes del programa. Interfase gráfica de Windows, se soporta la interfase para múltiples documentos (Múltiple Document Interfase MDI), se utiliza estándares tales como Barras de Herramientas, ventanas ajustables, iconos, etc. Servicio de apoyo remoto a través de Internet (e-mail, chat, videoconferencia) o mediante una llamada telefónica. | Reduce el tiempo requerido de entrenamiento y por ende el costo por este servicio. El usuario contará además del manual de usuario y del sistema de una guía de instrucción que lo conducirá a través de una típica secuencia de trabajo. Facilita la asesoría y solución de problemas a través de Internet o por una llamada a nuestro Dpto. Técnico. |
| Bases de datos modificables por el usuario (Base de datos relacional) | Ajustar las bases de datos a sus necesidades, de esta manera no estará atado a una estructura preestablecida. Todas las tablas de datos del sistema cuentan con esta característica. | Confiere al usuario total flexibilidad a la hora de ajustar el programa a su organización. Puede utilizar los nuevos campos en la creación de nuevos informes. |
| Tecnología Cliente / Servidor | Esta arquitectura habilita su instalación en diversas plataformas para que pueda ser operado por múltiples usuarios, se utiliza tecnología ADO. | Trabjará en perfecto ambiente de red ya que permite a los usuarios acceder al sistema desde diferentes ubicaciones (Almacén, Dpto. Mantenimiento, Talleres, etc.) compartiendo así una misma base de datos. |
| Generador de reportes integrado | Todos los reportes son construidos con cadenas SQL estándar con parámetros, esta cadena puede ser creada a través de un asistente propio y esto sin necesidad de manejar el lenguaje SQL. | No deberá adquirir una licencia adicional por un generador de reportes externo. Opcionalmente puede utilizar programas, tales como Crystal Report para la elaboración de nuevos informes. |
| Asistente de creación de Nuevos Reportes | Todos los reportes, incluso los preconfigurados han sido creados desde la posición de usuario, esto significa que puede crear sus propios reportes a través de un asistente de fácil uso. Puede descargar nuevos reportes desde nuestro web site. | No estará atado a los reportes preestablecidos ya que podrá modificarlos o crear nuevos en base a estos. No requiere tener conocimiento del lenguaje SQL para crear nuevos reportes. |
| Apoyo gráfico en todos los procesos | Presenta horizontes gráficos de fácil entendimiento el cual presenta las tareas pendientes y/o ejecutadas. | Dado el gran número de Ordenes de Trabajo que se manejan esta característica traducirá este volumen de datos a formato gráfico ayudando así a su ejecución y análisis. |
| Control de Acceso | Puede implementar restricciones de acceso a través de la creación de usuarios y grupos de usuarios (perfiles tales como Administradores, Transcriptoros, Mecánicos, etc.) Registra todas las transacciones con una firma electrónica, la cual identifica al usuario que la efectuó. | Puede controlar la permisología de acceso a todos los módulos del programa, evitando así alteración no autorizada de sus datos. Facilita las auditorías ya que se puede rastrear las operaciones de todos los usuarios. |
| Posibilidad de conectarse con sistemas remotos de inventario | A pesar de que SysMan cuenta con un completo módulo de inventarios puede conectarse con otros sistemas externos a través de ADO, ODBC. | Al conectarse con un sistema externo de inventario usted no desechará información valiosa, más aun SysMan se integrará a sus sistemas actualmente en uso a través del módulo de inventario. |
| Módulo de mantenimiento de la Base de datos | Efectuar respaldos periódicos y análisis del estado de las bases de datos | Proteger la integridad de los datos así como efectuar respaldos periódicos de la información valiosa generada por el sistema. |
| Los reportes pueden ser exportados a Excel | Todos los reportes pueden ser exportados en un solo paso a Excel a través del generador de reportes incluido. | Esta característica le proporcionará flexibilidad a la hora de manipular sus informes ajustando así su formato de presentación. |



Todas las organizaciones adscritas a la normativa de calidad ISO 9000, están obligadas a guardar un registro de todas las operaciones realizadas en máquinas o instalaciones, problema que resuelve SysMan ya que administra una base de datos donde quedan almacenadas todas las órdenes de trabajo, consumo de recursos (mano de obra, materiales, servicios externos), avisos de avería, piezas utilizadas, operarios involucrados, etc.

La implementación de un CMMS (Computerized Maintenance Management System) como SysMan es exitoso en empresas que se han comprometido en un plan estratégico a corto y largo plazo, basados en la comparación (benchmarking) de sus prácticas y procedimientos de mantenimiento actuales con los de empresas de Clase Mundial. Nuestro software le proporcionará el marco y las herramientas requeridas para integrar las mejores prácticas en el proceso de mantenimiento y que son consideradas como una parte clave en la organización.

Industria del Plástico
Industria Química
Empresas de Transporte
Hospitales - Hoteles
Fábricas Manufactureras
Industria del Alimento
Impresión y Empaques
Sector Farmacéutico
Telecomunicaciones
Industria Textil
Sector Automotriz
Industria Petrolera
Alquiler de Vehículos
Construcción - Siderúrgicas



 **MEIC
INTEGRAL
SERVICES, S.A.S.**

Visitenos en www.meicis.com
Tlf. (+57) 1 4776095 - 313 4790881